



MONTHLY MEMBERSHIP PROGRESS REPORT

Results as of: 12/31/2015

Multiple District 103

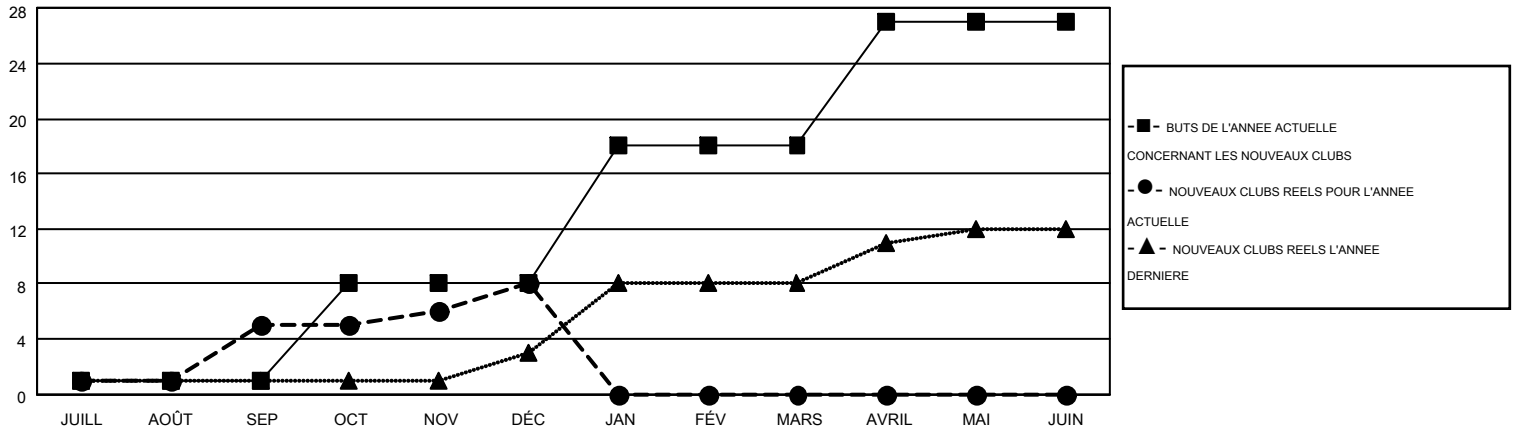
LOCATION: FRANCE

GMT: JEAN-JACQUES STOFFEL-MUNCK

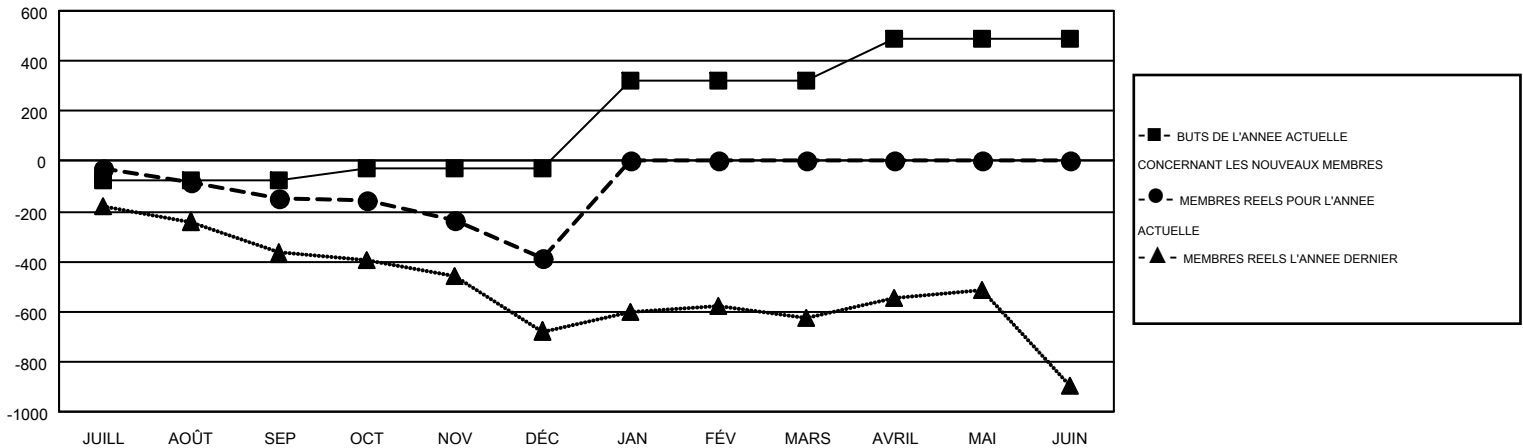
RC EME 4

Clubs					Membres				
RESULTATS POUR 2015-2016					RESULTATS POUR 2015-2016				
TRIMESTRE	BUT CONCERNANT LES NOUVEAUX CLUBS	NOUVEAUX CLUBS	CLUBS ANNULÉS	GAIN NET/PERTE NETTE	TRIMESTRE	BUT CONCERNANT LES NOUVEAUX MEMBRES	MEMBRES FONDATEURS ET NOUVEAUX AJOUTÉS	MEMBRES RADIÉS	GAIN NET/PERTE NETTE
JUILL/AOÛT/SEP	1	5	13	-8	JUILL/AOÛT/SEP	-74	433	581	-148
OCT/NOV/DÉC	7	3	2	1	OCT/NOV/DÉC	42	480	718	-238
JAN/FÉV/MARS	10	0	0	0	JAN/FÉV/MARS	350	0	0	0
AVRIL/MAI/JUIN	9	0	0	0	AVRIL/MAI/JUIN	174	0	0	0

BUTS ET NOUVEAUX CLUBS REELS - CUMULATIF



BUTS ET MEMBRES REELS - CUMULATIF



CLUBS RADIÉS: 15

429 CLUBS OF 1225 ONT AJOUTE 1 OU PLUSIEURS NOUVEAUX MEMBRES

DISTRIBUTION PAR SEXE

HOMME 21,094 (78.83%)
FEMME 5,666 (21.17%)

MEMBRES RADIÉS

DECEDE	132
CLUB ANNULE	12
AUTRE	1,155
TOTAL	1,299

[CLIQUER ICI POUR AVOIR LES DONNEES DE L'EVALUATION DE SANTE](#)

MEMBRES D'UNITE FAMILIALE	524
CHEF DE FAMILLE	259
N'EST PAS CHEF DE FAMILLE	265